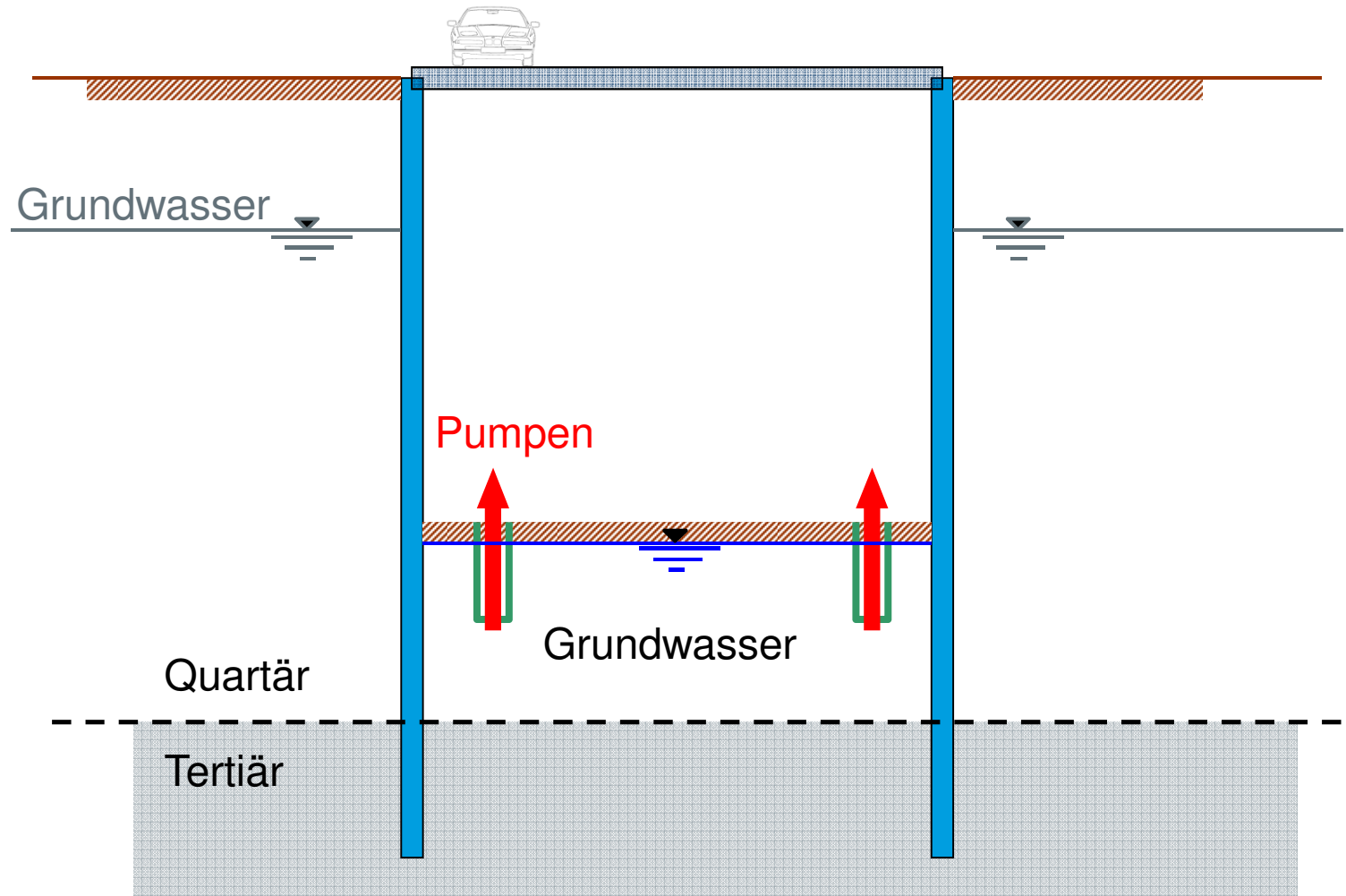


## Pressekonferenz

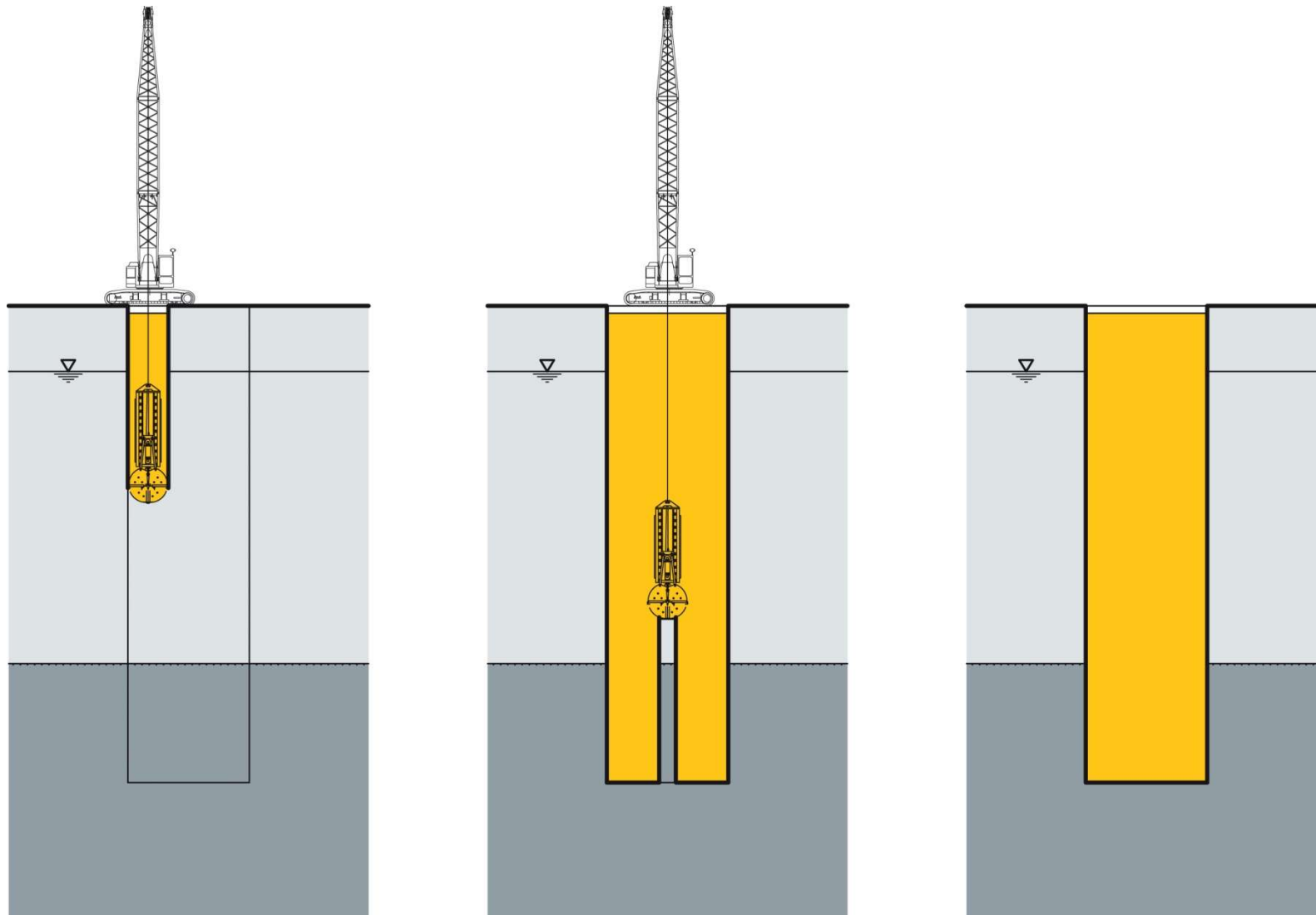
Bilfinger Berger AG | 8. März 2010



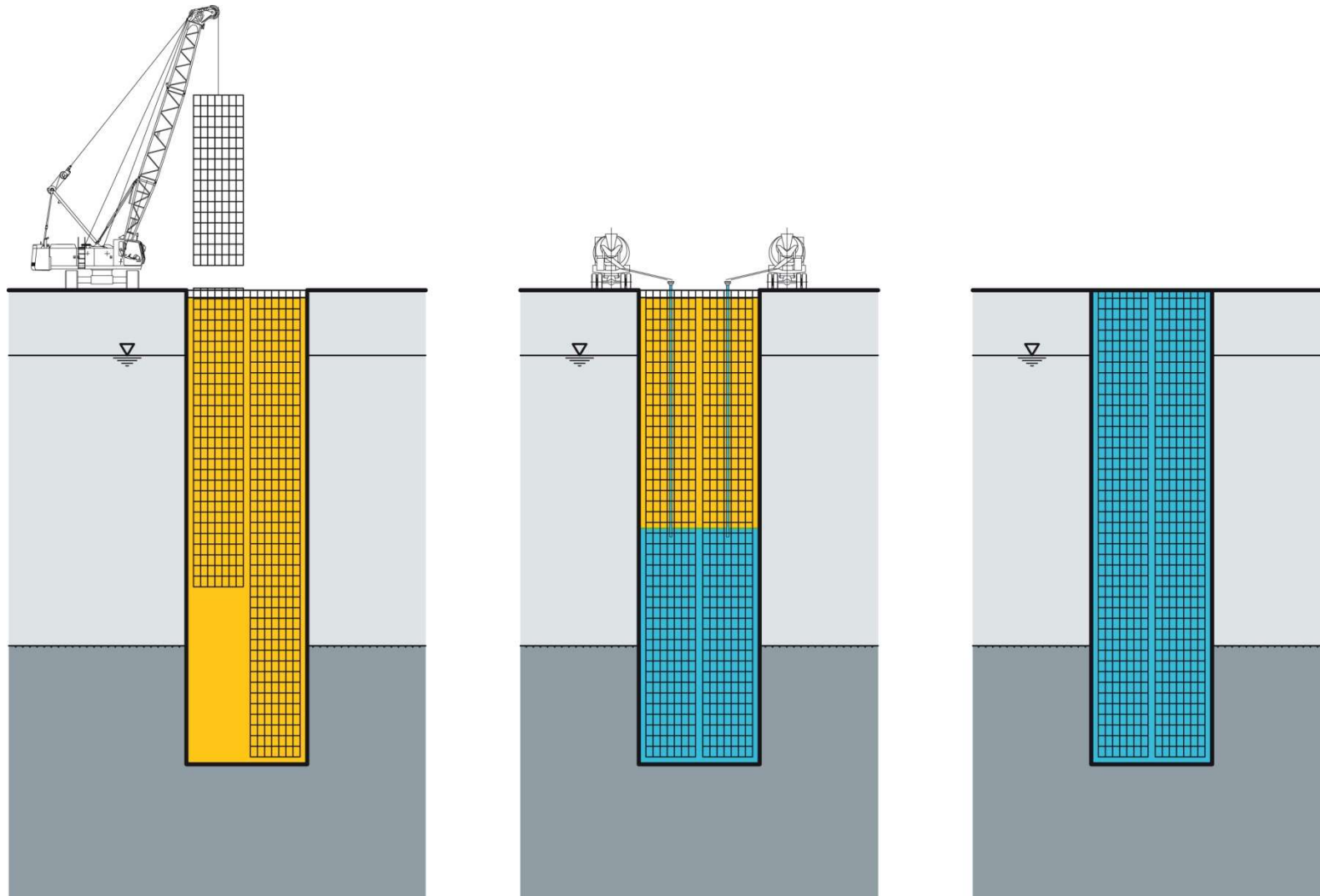
# Tertiärbaugrube



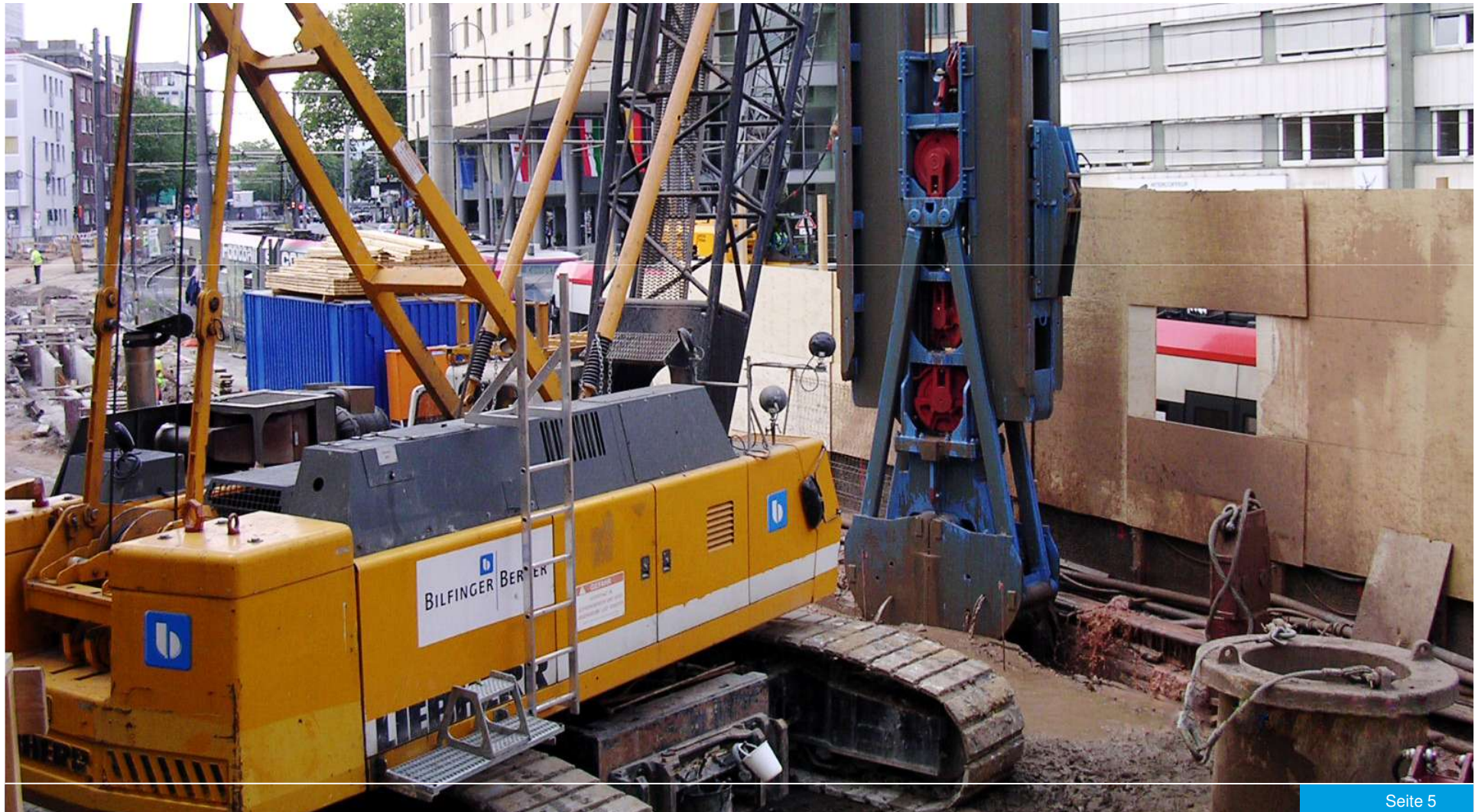
# Schlitzwandaushub



# Einbau Bewehrungskörbe und Betoneinbau



## Schlitzwandaushub mit Seilbagger und Greifer



# Anlieferung Bewehrungskörbe



# Ausbildung Bewehrungsstoß



# Herstellung Schlitzwand

