

Technische Daten

A 3448-16090

VIBRATOR		15HF3
Vibratorleistung	kW/PS	178/242
Statisches Moment	m kp	15
Max. Frequenz	Hz-U/min	38/2300
Max. Zentrifugalkraft 10^3 daN/to		88
Max. Zugkraft	10^3 daN/to	30
Dynamisches Gewicht	kg	1300
Gesamtgewicht	kg	2600
Max. Amplitude	mm	23
Länge	m	1,745
Max. Breite	m	0,720
Max. Breite im Mittelbereich ..	m	0,315
Höhe ohne Klemmzange	m	1,510

Hydraulikaggregat		350
Intermittierende Leistung motor DIN 6271 od. ISO 3046	kW/PS	242/329
Motor typ		CAT 3406B DIT
Motor Geschwindigkeit	U/min	2100
Max. Pumpenleistung	l/min	350
Max. Arbeitsdruck	bar	385
Hydrauliktankinhalt	l	310
Brennstofftankinhalt	l	400
Länge	m	4,225
Breite	m	1,600
Höhe	m	2,070
Gewicht ohne Brennstoff	kg	5000

Schläuche	
Länge - normal	m
Gewicht	kg

Klemmzangen für :	
- Einfach - oder Doppelbohlen Betonpfähle, Profilträger	Polygrip 100 t Gewicht 1250 kg
- Einfachbohlen (keine Z-Bohlen) Doppelfachbohlen und Doppel- eckbohlen, Profilträger	Agriplex 110 t Gewicht 750 kg
- Doppelbohlen (keine Z-Bohlen)	Multiplex 2x55 t Gewicht 1220 kg
- Rohre, Stahlpfähle (mit einer geraden Anzahl von Bohlen)	Duplex 2x55 t Gewicht 870 kg

KAPITEL 1SERIENNUMMERN - SPEZIFIKATIONEN

BEI ERSATZTEILBESTELLUNGEN
IST DIE SERIENNUMBER DES GERAETES ANZUGEBEN

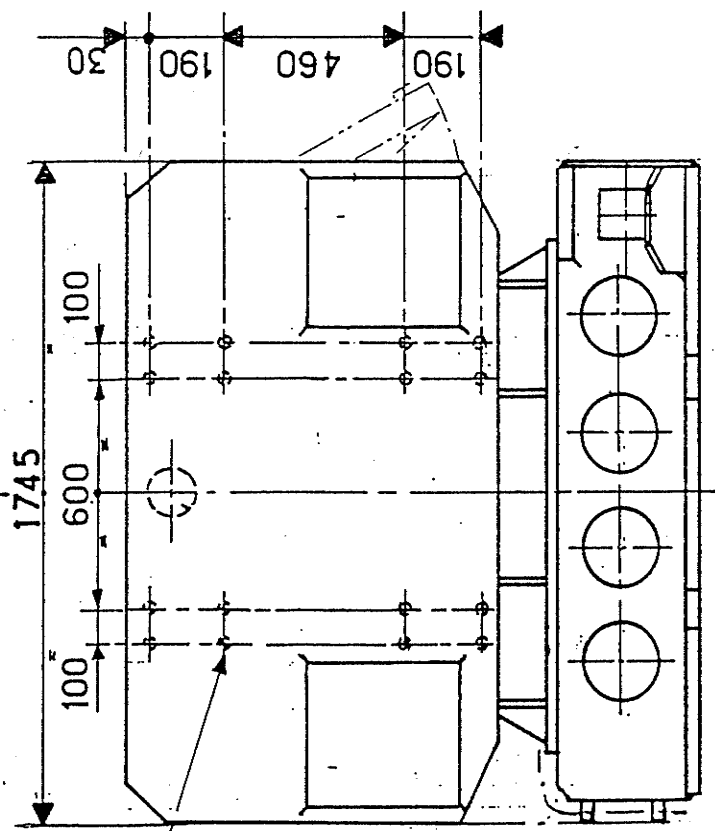
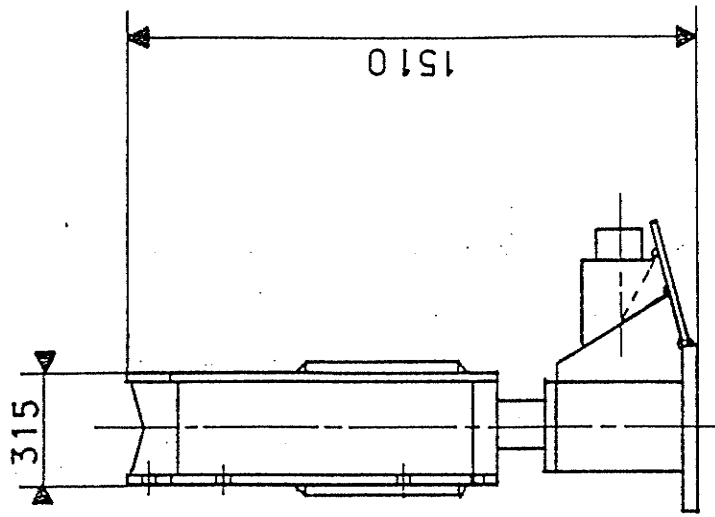
V I B R A T O R

- Modell : 15 HFX
- Serien-Nr.: A90691 Baujahr : 1991
- Hydraulikmotor(en) :
 - Anzahl : 1 Hersteller : SAUER Typ : 90 M 130
 - Hydraulische Leistungsaufnahme :
- Frequenz :

max. im Leerlauf : 2300	Zentrifugalkraft : 77 000 daN
max. bei 210 bar : 2160	Zentrifugalkraft : 68 000 daN
max. bei 385 bar : 1970	Zentrifugalkraft : 57 000 daN
- Ziehjoch :
 - höchstzulässiger Zug (Originalausrüstung) : 30 000 daN
 - Anzahl Elastomerblöcke : 8
- Schmierung :
 - Siehe Kapitel 9
 - Normales Fassungsvermögen des Vibrationskastens : 15 l.
 - Fassungsvermögen des Vibrationskastens für den Leistungstest : l (siehe Kapitel 10)
 - HD-Filter im Ziehjoch

Anzahl : 1	Hersteller : FAIREY	Typ : 374
Einsatz	Anzahl : 1	P.T.C. Nr. 301 122
 - Hilfsschmierpumpe : Ja ~~NEIN~~
- Gewicht ohne Klemmzange : 2,6t
- Abmessungen : siehe Zeichnungen auf folgender Seite
- Zusatzgewichte - höchstzulässiges Gewicht : ca. kg

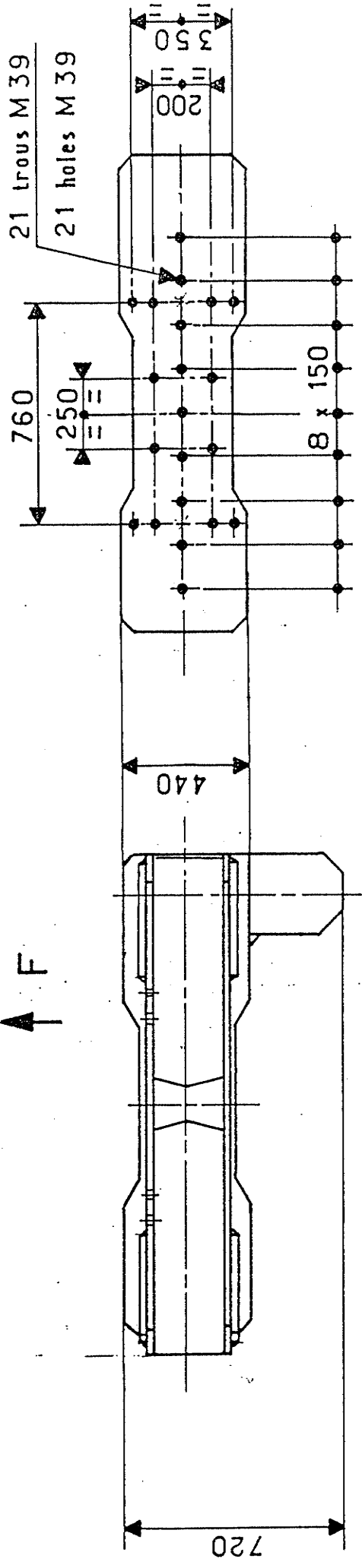
▲ 30000 daN



16 trous M16 sur la face opposée au moteur pour guidage

16 borings M16 on the side opposite to the motor, for guiding

▲ F



vue F

Poids Weight 2,6 t

SERIENNUMERN - SPEZIFIKATIONEN

BEI ERSATZTEILBESTELLUNGEN
IST DIE SERIENNUMER DES GERAETES ANZUGEBEN

HYDRAULIKAGGREGAT

- Modell : 350 B

- Serien-Nr. 27 586

Baujahr : 1994

- Max. zulässige Raumtemperatur im Betrieb : + 50°C
Min. " Raumtemperatur " " : - 20°C

- Antriebsmotor :

- Hersteller : CATERPILLAR
- Typ : 3406^B-DIT
- Leerlaufdrehzahl : 1200 U/Min

Serien-Nr. : 6TB 12071

- Max. Drehzahl im Leerlauf : 2310 U/Min unter Belastung : 2100 U/Min
- Leistung (DIN 6270 B) 242 kW bei 2100 U/Min.
- Spannung der elektrischen Ausrüstung : 24 V

Originalbatterie(n) :

Anzahl : 2 Hersteller : BAROCLEM Typ : SM 15 G
Spannung : 12 V Kapazität : 160 A/St

- Schmierung : siehe Kapitel 9 und Bedienungsanleitung des Herstellers
Fassungsvermögen der Ölwanne : 34 l

◦ Kühlung :

Kapazität des Kühlers : 65 l

Frostschutz : Originalschutz bis -20 °C

Kühler :

~~des Motorherstellers~~

oder P.T.C. Spezialkühler mit eingebautem
Ölkühler

HYDRAULIKAGGREGAT (Fortsetzung)- Hauptpumpe

- Anzahl : 1 Hersteller : SAUER Typ : 90 R 180
- Verhältnis Motordrehzahl/Pumpendrehzahl : 1
- ~~Untersetzungs-übersetzungsgetriebe (falls 2 Pumpen) Hersteller~~
- ~~veränderliche Fördermenge im geschlossenen Kreislauf~~
- ~~konstante Fördermenge im offenen Kreislauf~~
- Max. Betriebsdruck : 385 bar
- Fördermenge bei max. Drehzahl des Antriebsmotors (siehe oben)
 - im Leerlauf 400 l
 - 210 bar : 392 l
 - 385 bar : 380 l

- Hilfspumpe (für Klemmzange) :

- Hersteller : SAUER Typ : SNP 2/11
- Fördermenge bei max. Drehzahl des Antriebsmotors unter Belastung : 20 l
- Max. Betriebsdruck : 300 bar

- Öl des hydrostatischen Getriebes :

- Siehe Schmiertabelle, Seite ...^{9/5}
- Fassungsvermögen des Öl-Behälters : 310 l
- Fassungsvermögen eines kompletten Satzes von 30 m Hydraulikschläuchen : 75 l
- Filter :

Ansaugleistung :

Anzahl :	1	Hersteller :	ARLON	Typ :	ATZ 300
Filterelement		Anzahl :	1	P.T.C.-Nr. :	301 781

Niederdruckrückleitung :

Anzahl :	2	Hersteller :	FAIREY	Typ :	874 A - SR
Filterelement		Anzahl :	2	P.T.C.-Nr.	301 122

Leckölleitung :

Anzahl :	1	Hersteller :	FAIREY	Typ :	MXX-210
Filterelement		Anzahl :	1	P.T.C.-Nr.	305957

.../...

HYDRAULIKAGGREGAT (Fortsetzung)

Hydraulikkreis der Klemmeinrichtung :
P.T.C.-Nr. :

▫ Kühlung :

Kühler mit Wasserkühler gekoppelt

~~oder unabhängiger Ölkühler mit Elektrogebläse~~

- Kraftstoff :

Fassungsvermögen des Kraftstofftanks : 400 l

- Schallisolierung :

▫ mit Schallgittern, schalldämmender Innenverkleidung, Spezial-Schalldämpfer

~~oder ohne Schallisolierung, Standard-Schalldämpfer.~~

▫ Geräuschpegel : 75 dB

- Armaturenbrett und Schaltpult

Aufbau, Funktionen, siehe Zeichnungen Seite : 12/10

- Elektrischer Schaltplan (siehe Seite 8/A)

- Hydraulischer Schaltplan (siehe Seite 7/C)

- Hydraulikschläuche (siehe Seite 12/25)

▫ Länge der Originalschläuche : 30 m

▫ Durchmesser Anzahl der
Schläuche

Gewicht eines
15 m-Schlauchs
(leer)

Gewicht der Schlauch-
verbindung

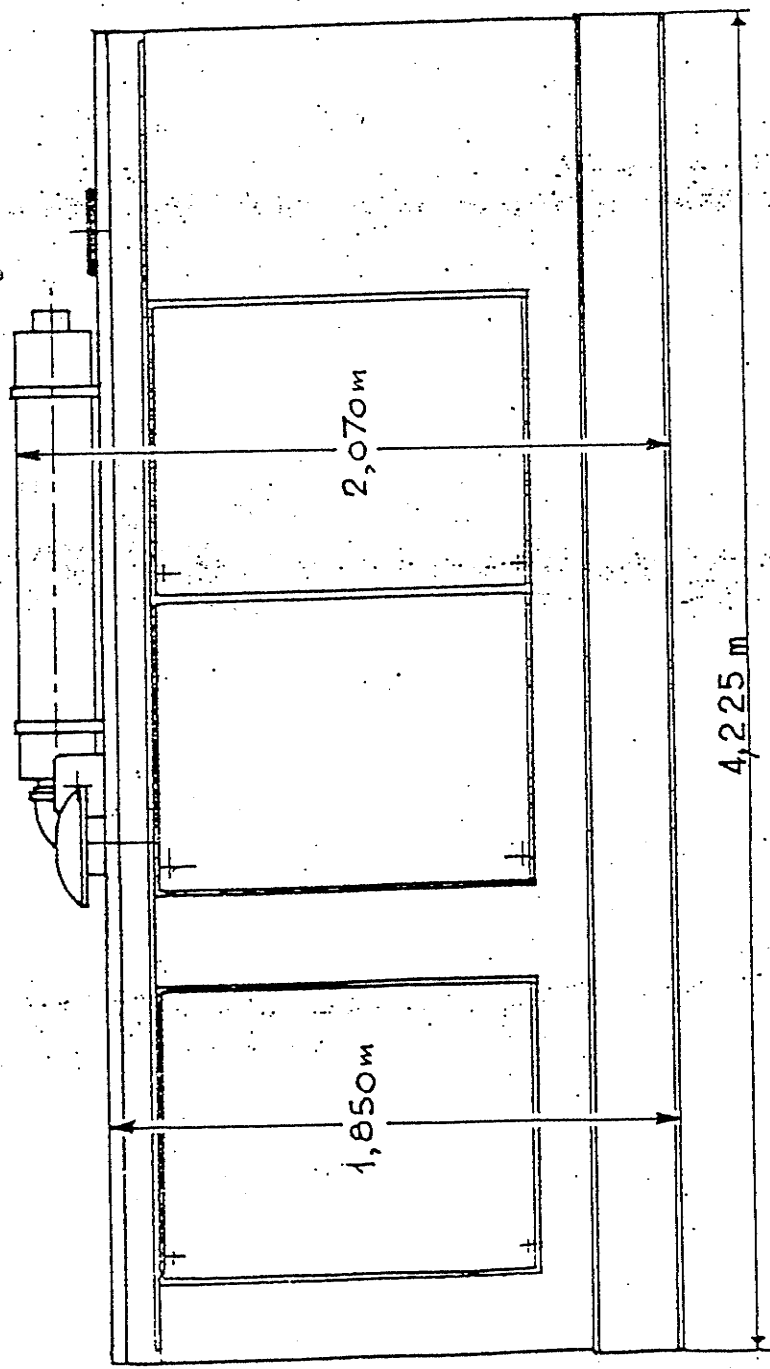
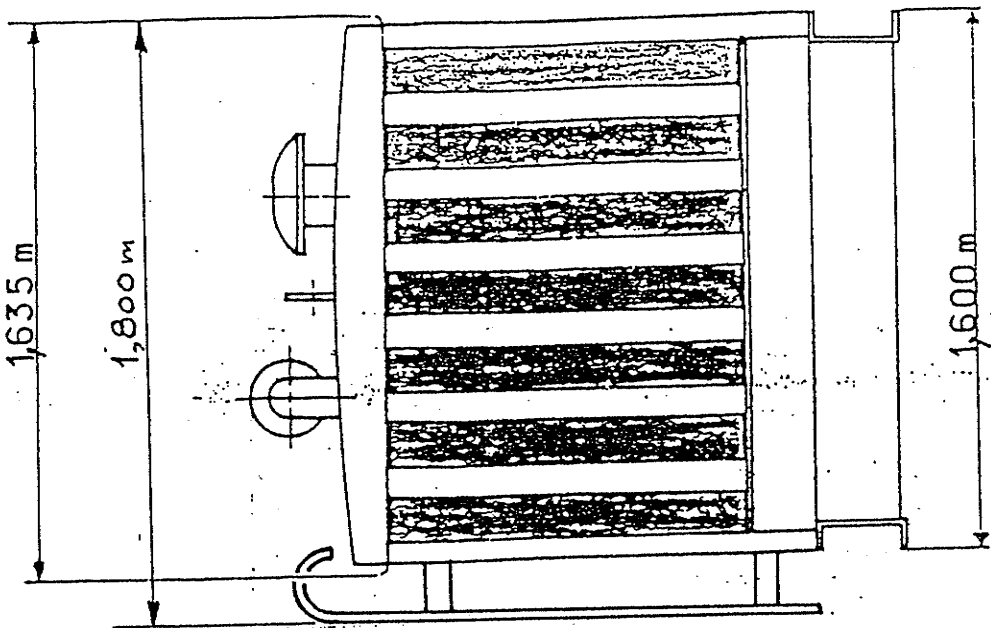
HD-ND	∅ 1"	4	30 kg	260 kg
Lecköl	∅ 3/4"	1	20 kg	45 kg
Klemm- zange	∅ 3/8"	2	11 kg	45 kg
Gesamtgewicht				350 kg

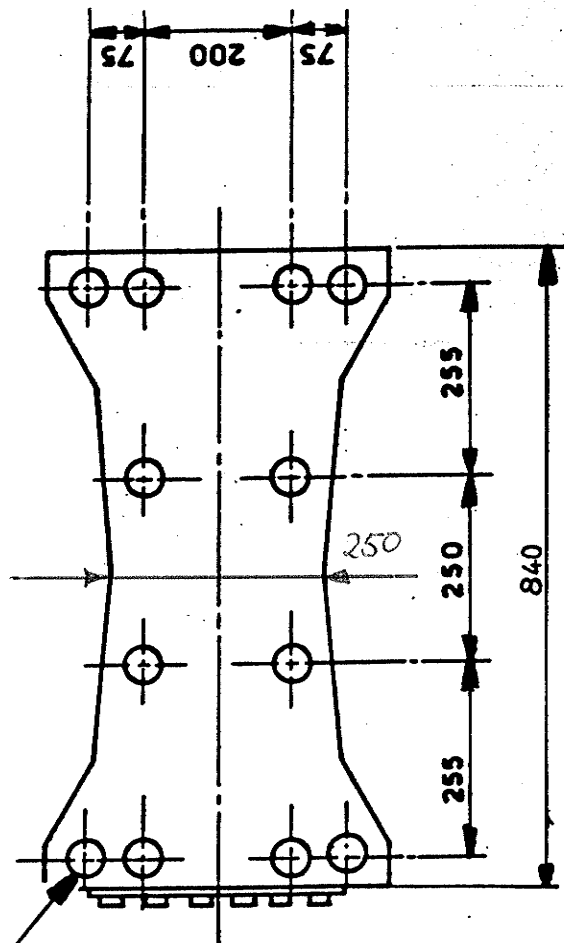
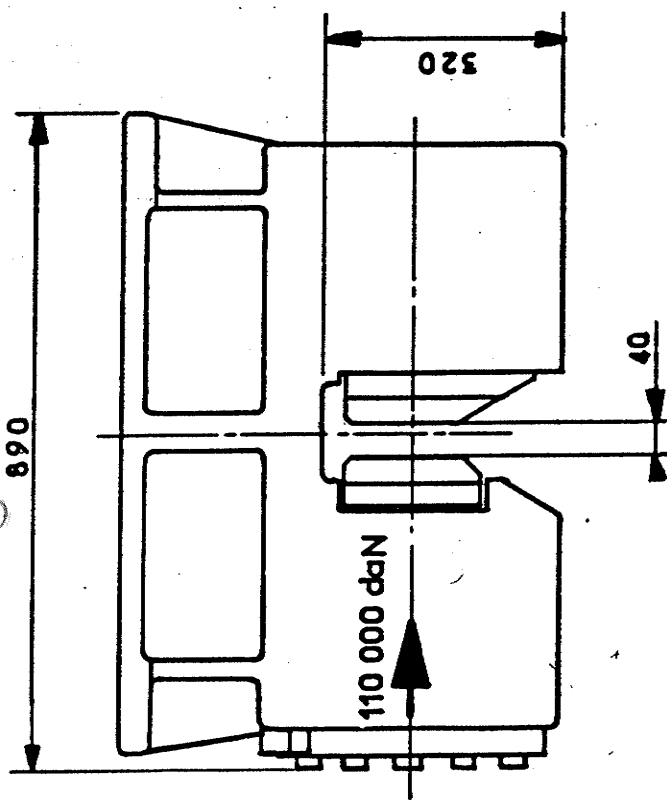
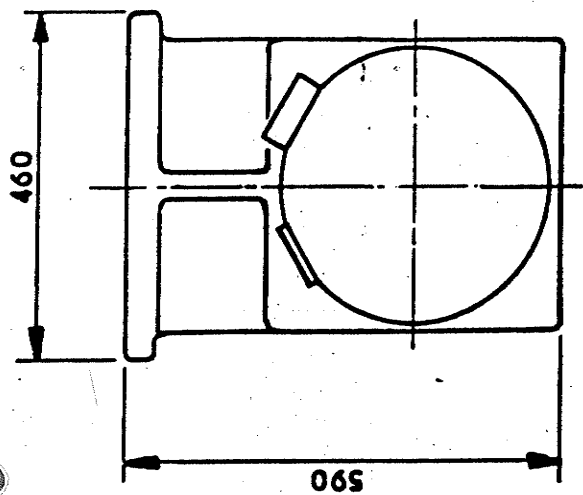
- Hydraulikschläuche innerhalb des Aggregates (siehe Seite 12/16 bis 12/22)

- Gewicht (mit vollen Schläuchen) : 5 t

- Abmessungen : Siehe Zeichnung auf folgender Seite.

POIDS TOTAL }
TOTAL WEIGHT } 5 t
GESAMTGEWICHT }





12 trous Ø 44

Poids
Weight
Gesamtgewicht
750 kg