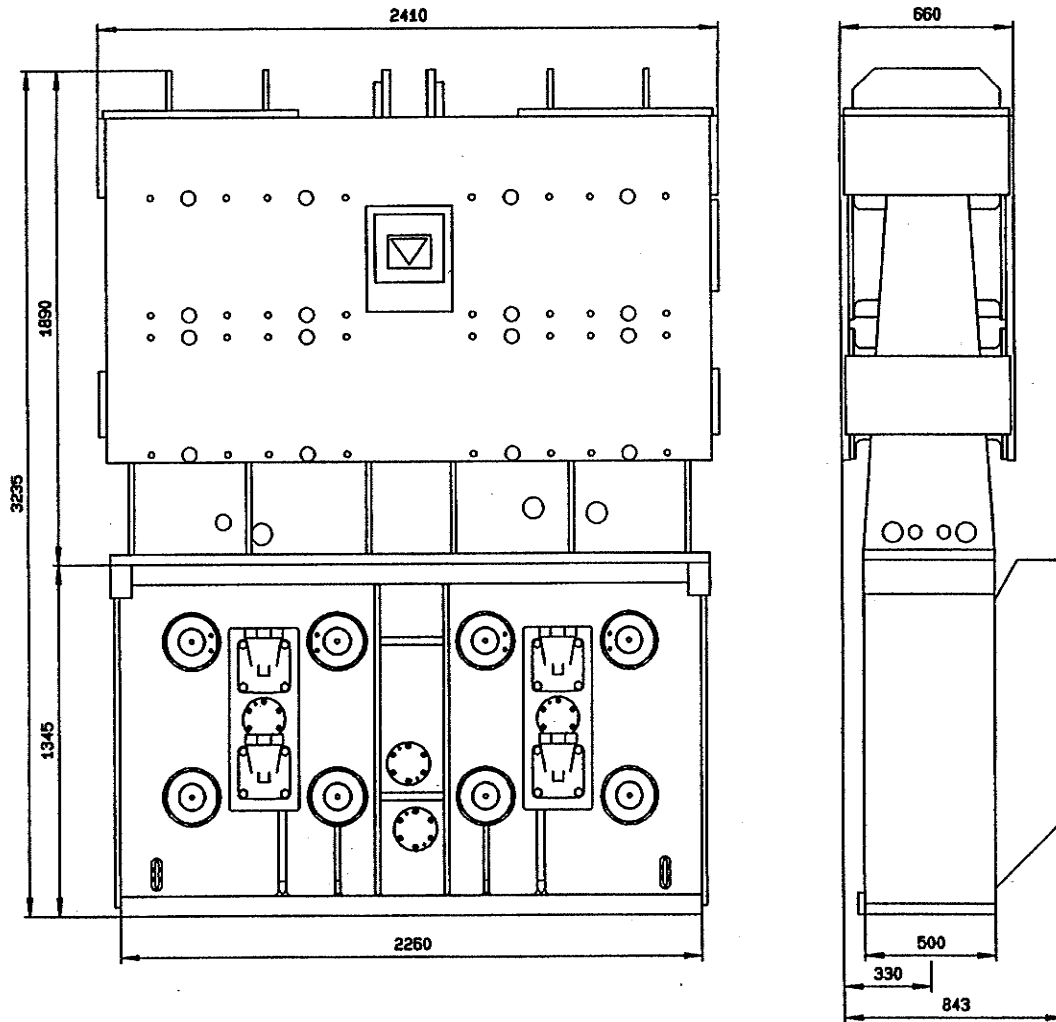




Müller-Vibrator MS-100 HHF	TA 0798/1 Dat.: 11.01.2002 Name: Honig
---	---



Technische Änderungen vorbehalten!

Subject to technical modifications!

Salvo modificaciones técnicas!

ThyssenKrupp GfT Tiefbautechnik GmbH
Alte Liederbacher Str. 6
36304 Alsfeld
Germany

Phone: +49 (0) 66 31 781-0
Fax: +49 (0) 66 31 781-130
e-mail: tiefbautechnik@thyssenkrupp.com
Internet: www.thyssenkrupp-gft-tiefbautechnik.com

Herstellung und Verkauf von
 **MÜLLER**
Ramm- u. Ziehtechnik

TECHNISCHE DATEN:

Dieselmotor: Leistung	675 [kW]
Drehzahl	1800 [min ⁻¹]
Verteilergetriebe: Übersetzung	3x i=0.623
Dieseltank: Gesamtvolumen	1375 [l]
Hydrauliktank: Gesamtvolumen	750 [l]
Betriebsfüllung	600 [l]
Gewicht: Ohne Dieseltreibstoff	9,7 [t]

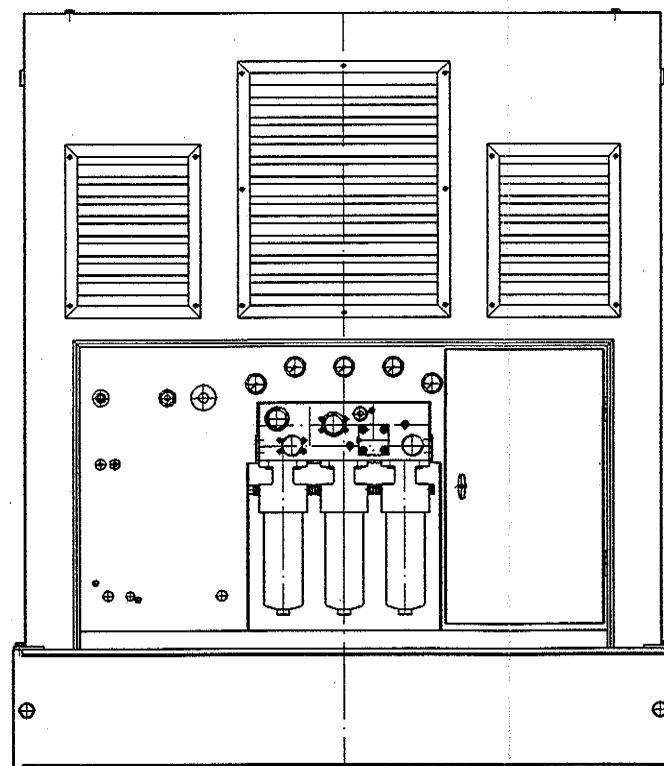
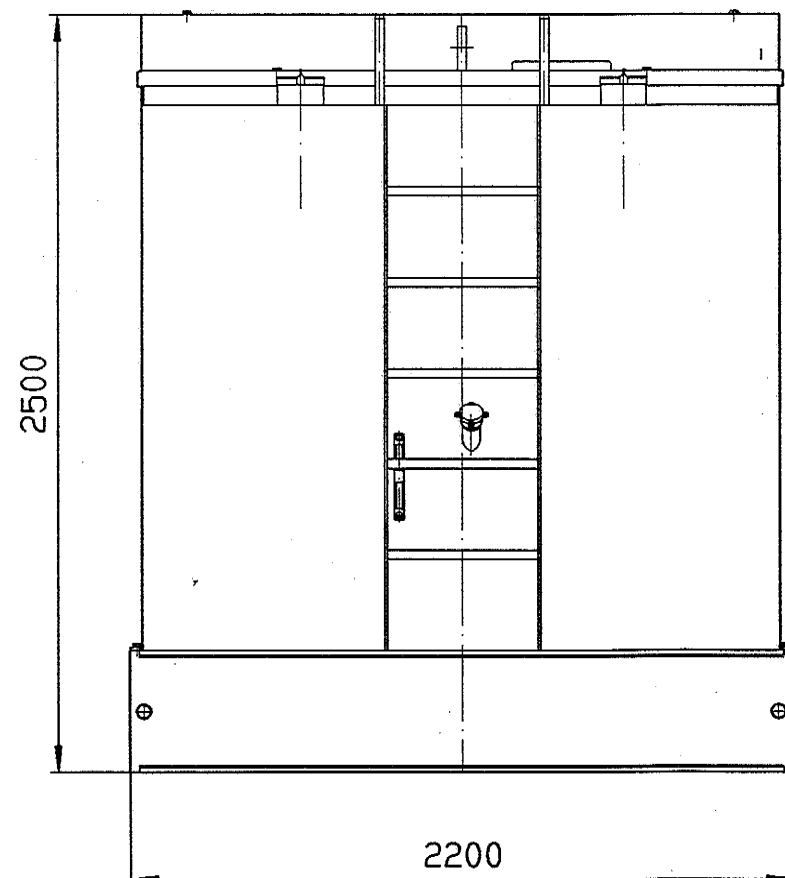
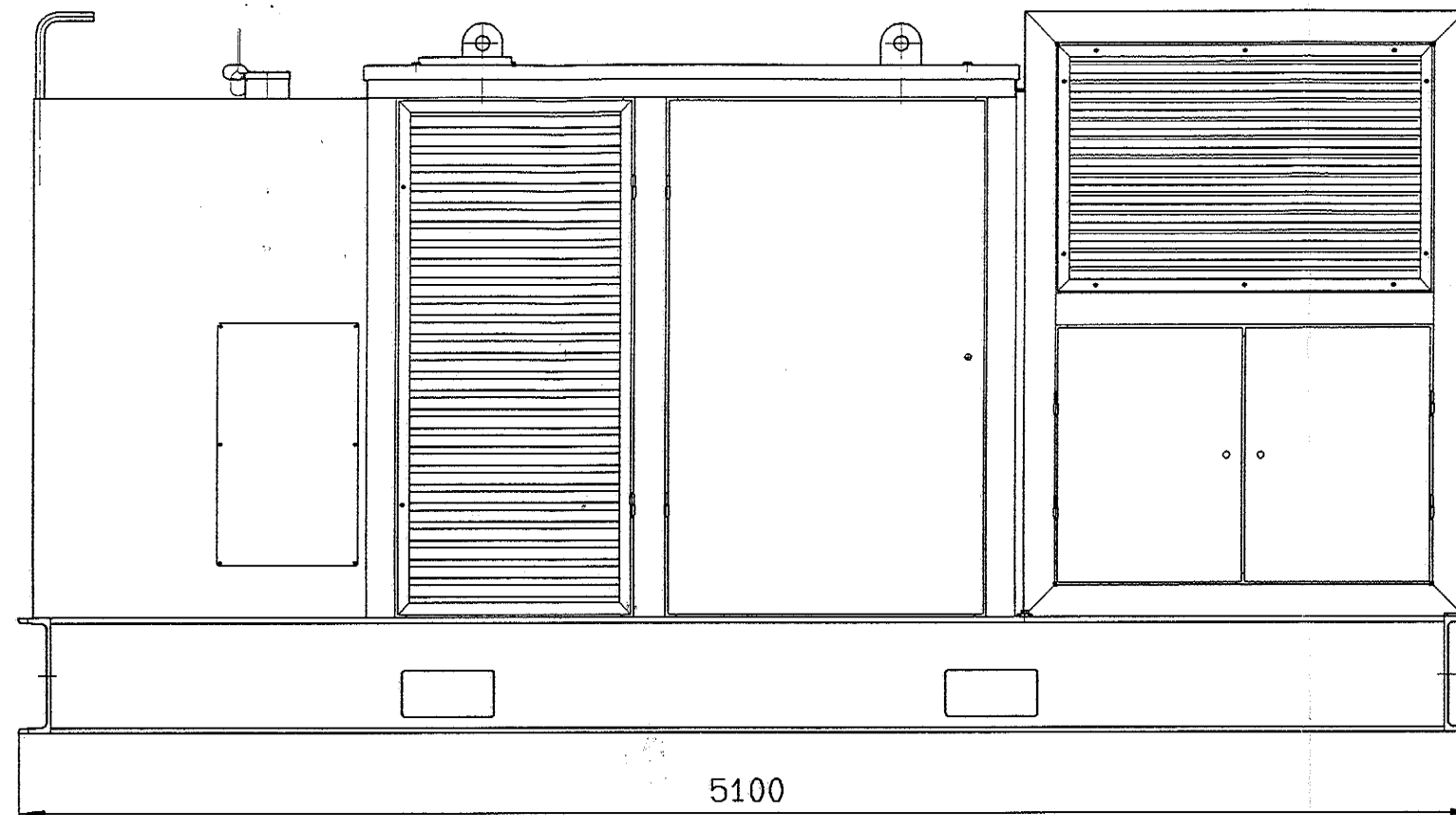
PUMPENAUSRÜSTUNG:

Vibr.-Antriebspumpen:	3x Axialkolbenverstellpumpe	130 [cm ³ /U]
Fördermenge: Q _{max}	3x355=1065 [l/min]	
Arbeitsdruck: p _{max}	380 [bar]	
Drehzahl	2889 [min ⁻¹]	
Spannhydr.-Pumpe:	Axialkolbenkonstantpumpe	10 [cm ³ /U]
Fördermenge: Q	28 [l/min]	
Arbeitsdruck: p _{max}	350 [bar]	
Drehzahl	2889 [min ⁻¹]	
Steueröl- Pumpe:	Zahnradpumpe	6 [cm ³ /U]
Fördermenge: Q	17 [l/min]	
Arbeitsdruck: p	250 [bar]	
Drehzahl	2889 [min ⁻¹]	

KÜHLERAUSRÜSTUNG:

Diesekühler:	Lieferumfang Dieselmotor	
Hydraulikkühler:	Öl-Luft-Kühler	
Kühlleistung:	96 [kW]	
Vibratorgetriebe-Kühler:	Öl-Luft-Kühler	
Kühlleistung:	** [kW]	

* = optional mit Amplitudendenverstellung
 ** = abhängig von Vibrator

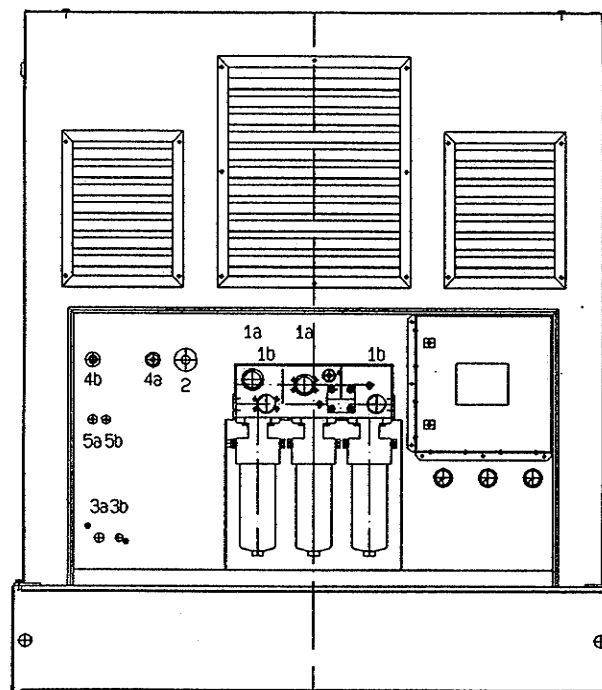


Technische Änderungen vorbehalten!
 Technical alterations under reserve!



Hydraulische Anschlüsse (Hydr. Connections) MS-A 675 V

			Size
1 a	Druckleitung (pressure pipe)	Kupplungsstecker (coupl. plug)	NW 32
1 b	Rückleitung (return conductor)	Kupplungsmuffe (coupl. sleeve)	NW 32
2 b	Lecköl (leakage oil)	Verschußnippel (locking nipple)	NW 32
3 a	Spannen (grip)	Kupplungsstecker (coupl. plug)	NW 08
3 b	Lösen (release)	Kupplungsmuffe (coupl. sleeve)	NW 08
4 a	Vibr. Getr.-Öl Vorlauf (Vibr. gear oil forward motion)	Verschußkupplung (locking coupling)	NW 20
4 b	Vibr. Getr.-Öl Rücklauf (Vibr. gear oil return)	Verschußnippel (locking nipple)	NW 20
5 a	Steueröl Amplitude max. (control oil ampl. max.)	Verschußkupplung (locking coupling)	NW 06
5 b	Steueröl Amplitude min. (control oil ampl. min.)	Verschußnippel (locking nipple)	NW 06



Technische Änderungen vorbehalten!

Subject to technical modifications!

Salvo modificaciones técnicas!

Ausg.: 03.99

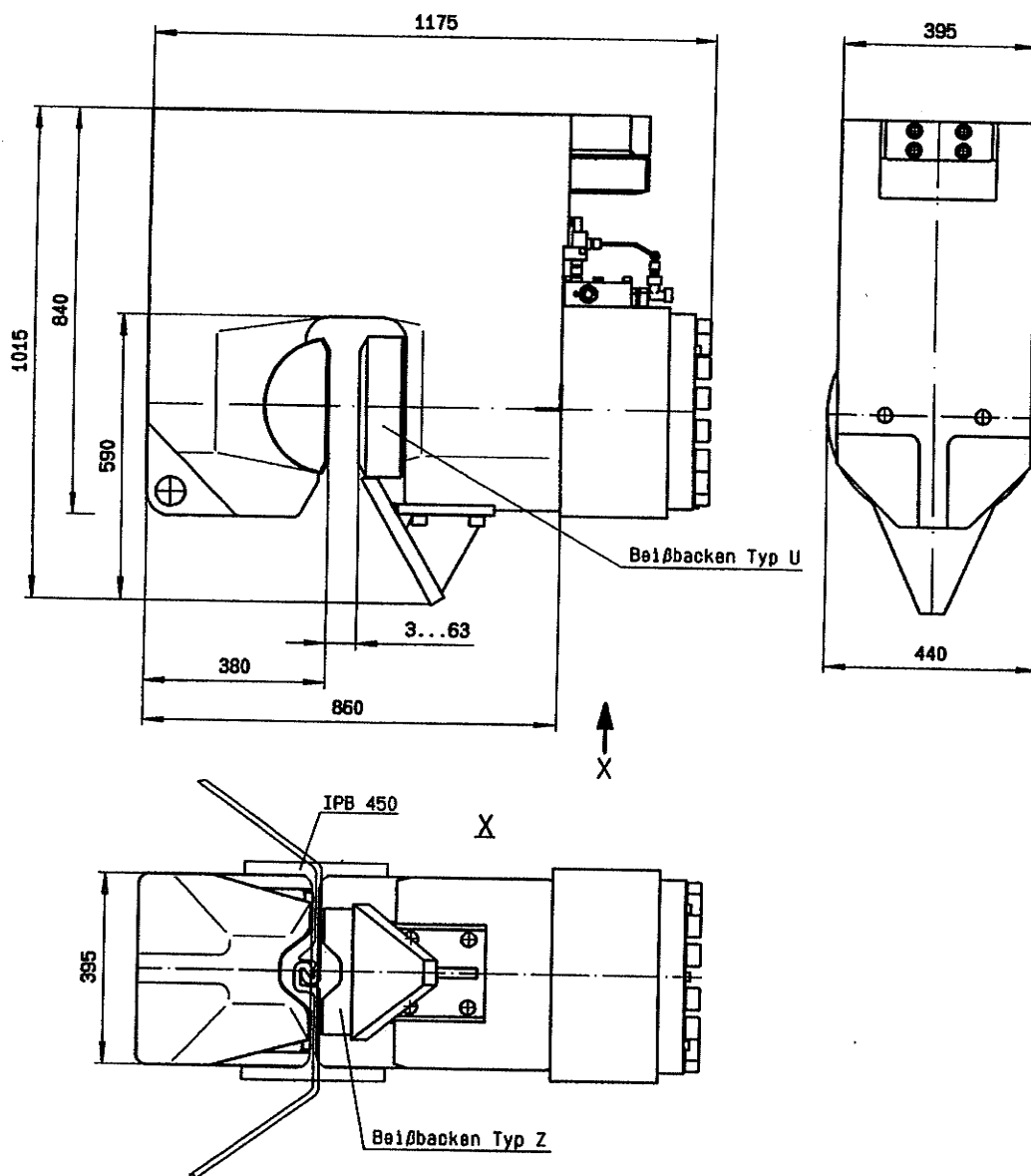
ThyssenKrupp GfT Tiefbautechnik GmbH
Alte Liederbacher Str. 6
36304 Alsfeld
Germany

Phone: +49 (0) 66 31 781-0
Fax: +49 (0) 66 31 781-130
e-mail: info@tbt.gft.thyssenkrupp.com
Internet: www.krupp-gft-tiefbautechnik.com

Herstellung und Verkauf von
MULLER
Ramm- u. Ziehtechnik



Spannvorrichtung clamping device MS-U 250	TA 1044 Dat.: 02.12.2004 Name: Riehl
---	---



Spannkraft:
clamping power:
max. 2500 kN

Spanndruck:
clamping pressure:
max. 350 bar

Gewicht:
weight:
2450 kg

Technische Änderungen vorbehalten!

Subject to technical modifications!

Salvo modificaciones técnicas!

ThyssenKrupp GfT Tiefbautechnik GmbH
 Alte Liederbacher Str. 6
 36304 Alsfeld
 Germany

Phone: +49 (0) 66 31 781-0
 Fax: +49 (0) 66 31 781-130
 e-mail: tiefbautechnik@thyssenkrupp.com
 Internet: www.thyssenkrupp-gft-tiefbautechnik.com

Herstellung und Verkauf von
MÜLLER
 Ramm- u. Ziehtechnik