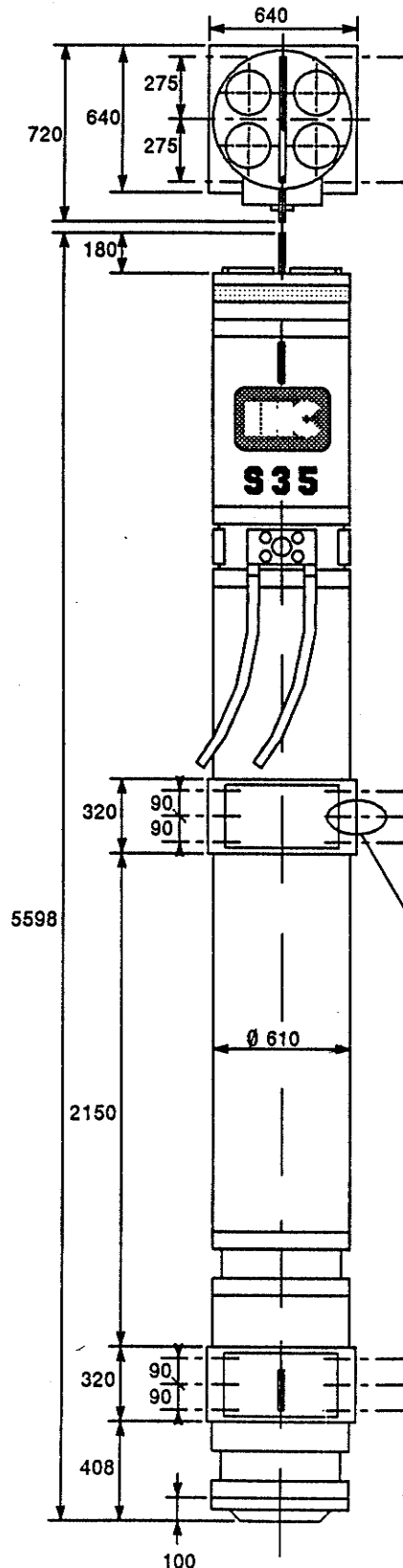




TECHNISCHE EINZELHEITEN HYDROHAMMER TYP S-35



BETRIEBSANGABEN

Maximale Schlagenergie im Pfahl*	35 kN·m
Minimale Schlagenergie im Pfahl	2 kN·m
Schlagzahl bei maximaler Schlagenergie	60 / min

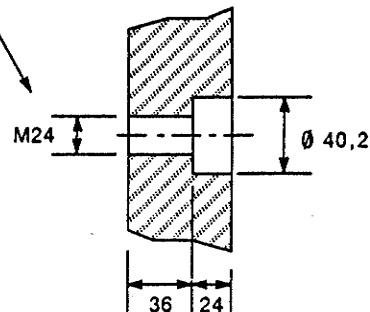
GEWICHTSANGABEN

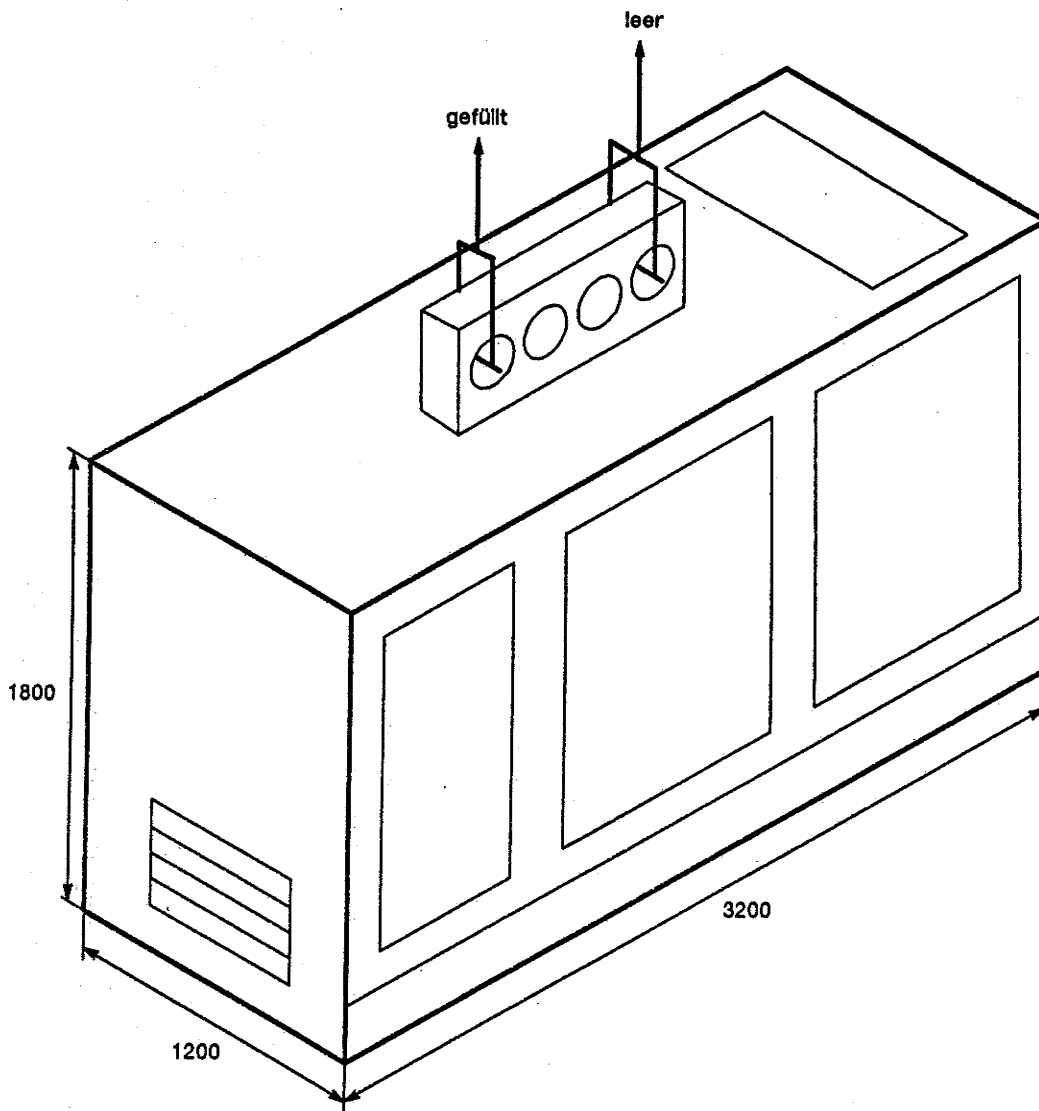
Schlaggewicht	3,0 t
Hammer (in der Luft)	7,1 t
Schlagplatte	0,7 t

HYDRAULIKANGABEN

Arbeitsdruck	180 bar
Maximaler Druck	350 bar
Installierte Leistung Aggregat	85 kW
Maximale Ölkapazität	160 l/min
Innendurchmesser	
- Zufuhrschlauch	1 "
- Abfuhrschlauch	1 "

* Gemessen im Pfahl.



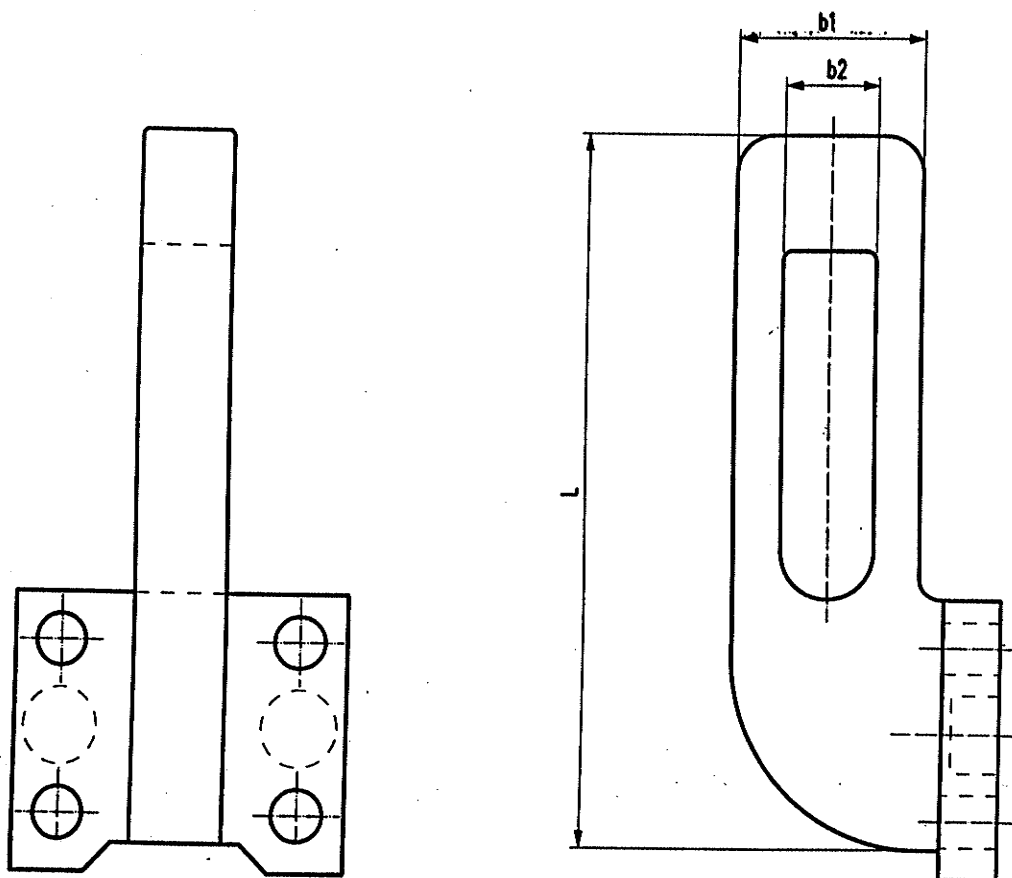


Data sheet Lifting eye

Equipment sheet no. : 4.7.0400
 revision : 0
 date : Oct., '97

APPLICATION: For Lifting and lowering of leader guided Hydrohammer's, see table

Code no. see table



Lifting eye Code no.	Hydrohammer Type	Dimensions l x b ₁ x b ₂ (mm)	Weight (kg)	Working Load Limit WLL (ton)
86 14 03 14	S-35/S-70/S-90	415 x 100 x 60	35	?
86 14 02 15	SC-30/SC-40/SC-50	370 x 100 x 50	16	?
86 14 05 29	SC-110/SC-150	700 x 160 x 80	60	30
86 14 05 27	SC-150/SC-200	575 x 180 x 80	73	35
86 14 05 35	SC-110/SC-150/SC-200	710 x 180 x 80	80	35